

30% – 40%  
zu trocken

50% – 55%  
optimal

65% – 100%  
zu feucht

### HINWEIS:

Platzieren Sie dieses PDF gerne in Ihre Gestaltungsvorlage.  
Bitte vergessen Sie zur Druckdatenerstellung nicht, die Vorlage wieder auszublenden bzw. zu entfernen.

### THERMOMETER (links)

#### Sichtfenster des Thermometers

7 x 52 mm (Stanze)  
Das Thermometer selbst wird rückseitig angebracht.

#### HINWEIS:

Diese Kontur bildet die Stanze.  
Legen Sie diese mit 0,5 pt als Sonderfarbe (Volltonfarbe) an und stellen Sie die Kontur auf „Überdrucken“.

#### ACHTUNG WICHTIG:

Die Position der Stanze kann aus produktionstechnischen Gründen nicht verändert werden!

#### Temperaturangaben:

Sie können Ihre eigene Schrift und Farbe für diese Angaben verwenden. Doch Schriftgröße und vertikale Position dürfen nicht verändert werden.  
Ein Versetzen an die rechte Seite des Thermometers ist möglich.

Die empfohlene Raumtemperatur liegt bei 20 Grad Celsius.

### ALLGEMEINE HINWEISE:

#### Endformat Karte: 148 x 105 mm (DIN A6)

– zzgl. 3 mm Beschnitt an allen Seiten

#### Datananlieferung:

- PDF/X3:2002 mit Farbprofil ISO Coated V2 300%, inkl. Schnittmarken
- gerne auch offene und verpackte Daten aus Indesign (.indd bzw. .idml) oder Illustrator (.ai);  
bitte hier darauf achten, dass alle Verknüpfungen eingebettet (CS–CC) und alle Schriften in Pfade gewandelt sind
- randabfallende Elemente (z.B. vollflächiger Hintergrund, Bilder etc.) müssen auch den Beschnittbereich (hellgrau) ausfüllen, um weiße Ränder zu vermeiden.
- innerhalb der Karte einen Sicherheitsabstand zum Rand von 6 mm einhalten (Texte, wichtige Informationen, etc.).

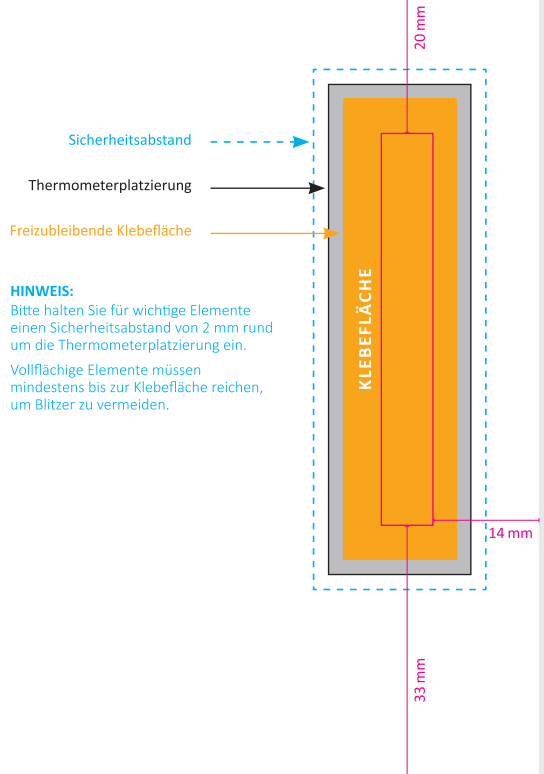
26°  
24°  
22°  
20°  
18°  
16°  
14°  
12°  
10°  
8°

20 mm

14 mm

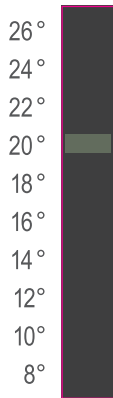
33 mm

## Rückseite

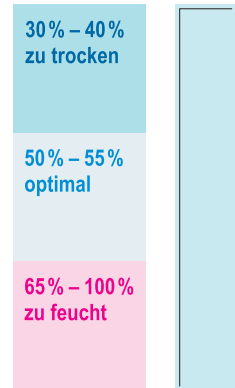


Bitte beachten Sie, dass das Berühren des Thermometers und auch des Hygrometers während des Messvorgangs das Ergebnis verfälschen kann. Ihr Layout sollte also idealerweise des Hinweis enthalten, dass die Karte an ihren Ecken an die zu messende Oberfläche gedrückt werden sollte.

Ganz einfach vorbeugen mit der Schimmel-Präventionskarte.



Thermometer



Hygrometer

SCHIMMEL? NEIN DANKE.