

IHR TITEL

Kerzenbastelset 4er
80058

Datenformat: 319 x 287 mm
Das Format, in dem Ihre Druckdaten angelegt sein sollten.
In diesem Format enthalten sind: *5 mm Beschnitt.*

Bitte legen Sie randabfallende Objekte bis zum Rand des Beschnitts an, um weiße Seitenränder zu vermeiden. Die Beschnittzugabe wird während der Produktion von uns entfernt.

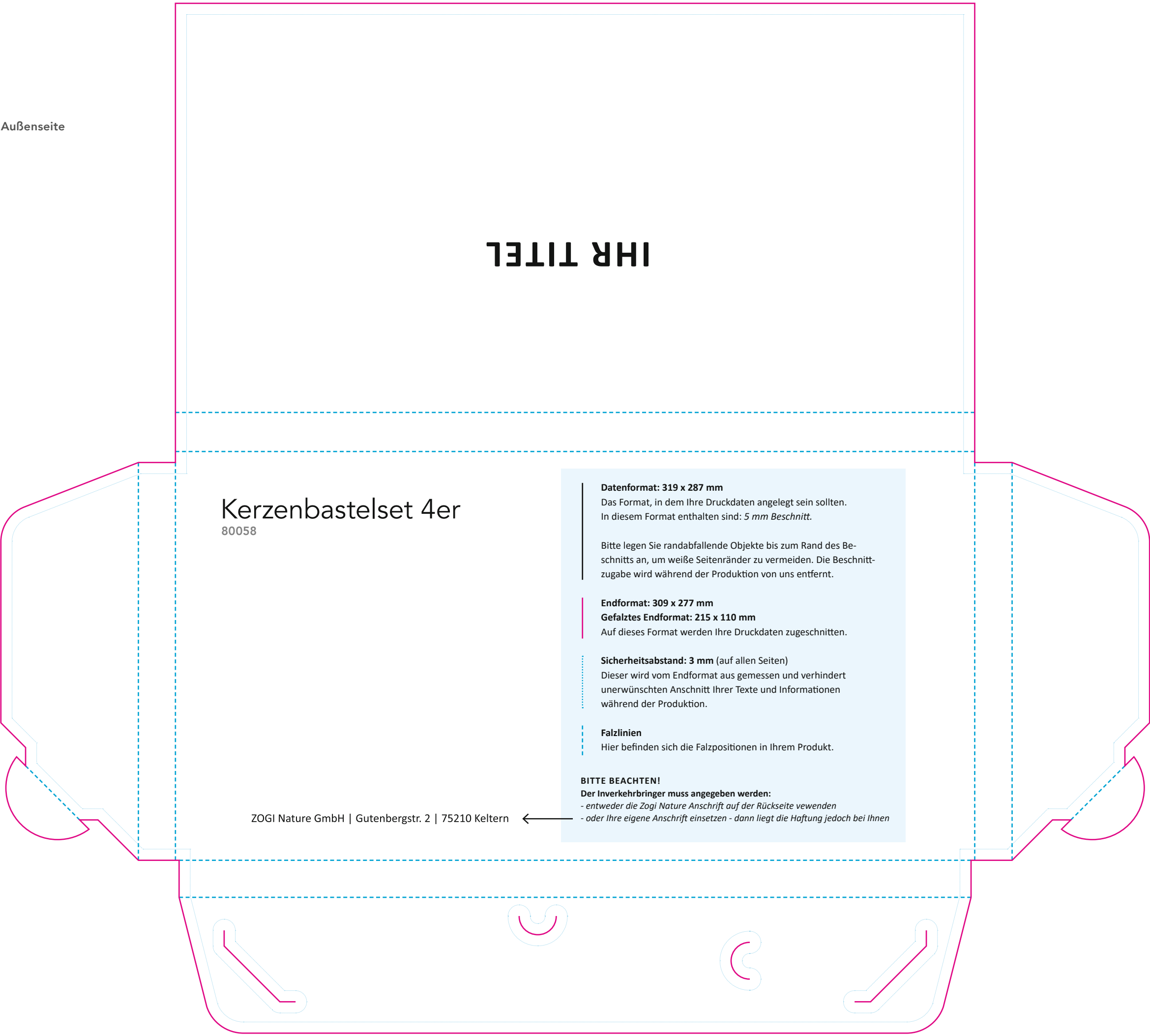
Endformat: 309 x 277 mm
Gefalztes Endformat: 215 x 110 mm
Auf dieses Format werden Ihre Druckdaten zugeschnitten.

Sicherheitsabstand: 3 mm (auf allen Seiten)
Dieser wird vom Endformat aus gemessen und verhindert unerwünschten Anschnitt Ihrer Texte und Informationen während der Produktion.

Falzlinien
Hier befinden sich die Falzpositionen in Ihrem Produkt.

BITTE BEACHTEN!
Der Inverkehrbringer muss angegeben werden:
- entweder die Zogi Nature Anschrift auf der Rückseite verwenden
- oder Ihre eigene Anschrift einsetzen - dann liegt die Haftung jedoch bei Ihnen

ZOGI Nature GmbH | Gutenbergstr. 2 | 75210 Keltern



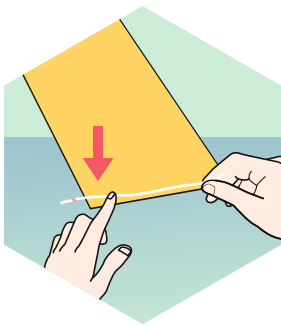
INNENSEITE

***Achtung:** Auf dieser Fläche wird die Bastelanleitung eingedruckt. Nach Wunsch und Möglichkeit, können Sie diese individuell anpassen. Andernfalls lassen Sie diesen Bereich einfach frei – wir setzen die Anleitung entsprechend ab und senden Ihnen einen finalen Korrekturabzug zu.*

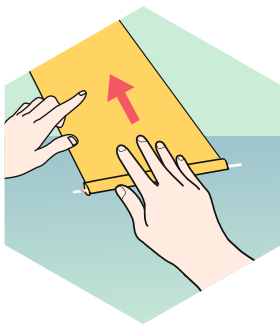
Bitte entfernen Sie alle Schneide- & Falzlinien aus Ihrem Layout bevor Sie finale Druckdaten ausgeben!

So wird's gemacht:

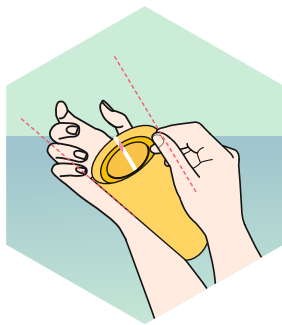
Unser Tipp: Wärmen Sie die Platte vor dem Rollen beispielsweise mit einem Föhn leicht an.



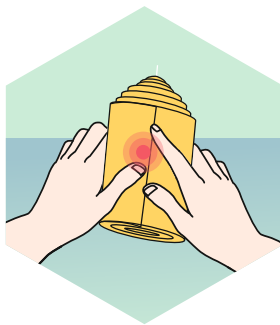
01 Docht anlegen
Legen Sie den Docht auf die kurze Seite der Platte. Der Docht hat eine Brennrichtung: Markierung = unten.



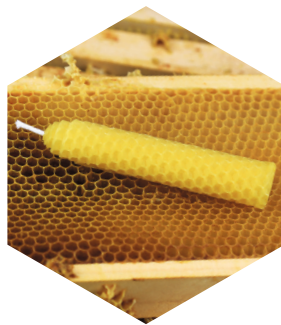
02 Platte rollen
Beginnen Sie nun, die Platte gleichmäßig und mit leichtem Druck zu rollen.



03 Leicht schräg drehen
Achten Sie darauf, die Platte leicht schräg einzudrehen, so dass eine konische Kerzenform entsteht.



04 Abschluss
Zum Abschluss drücken Sie die letzte Platte so fest an, dass sich die Kerze nicht wieder öffnet.



Fertig!
Eine duftende Bienenwachskerze, die für ein gutes Raumklima sorgt und dabei die Luft reinigt.

Fertigen Sie ganz nach Wunsch vier Kerzen an oder legen Sie mehrere Platten direkt aneinander, um eine dickere Kerze zu rollen.